



TRASLOCO BIBLIOTECHE E ARCHIVI

COOPSERVICE
LIBRARY

ESPERIENZA ED AFFIDABILITÀ PER TRASLOCHI DI BIBLIOTECHE ED ARCHIVI

Grazie ad una solida esperienza nel campo della logistica e della movimentazione delle merci, Coopservice ha ideato una linea di servizi completamente dedicata al trasferimento ed al ricollocamento di biblioteche ed archivi che opera su tutto il territorio nazionale: Coopservice Library. Coopservice Library garantisce affidabilità, attenzione e precisione nella gestione dell'intero processo di trasferimento e conservazione del materiale librario. Sono infatti le necessità del Cliente ad essere al centro della fase progettuale, nella quale viene di volta in volta valutato un piano operativo su misura curato nei minimi dettagli. Un'analisi scrupolosa produce così risultati mirati e tempistiche ottimizzate, permettendo una celere riapertura al pubblico di biblioteche e archivi.

Le fasi iniziali del percorso di movimentazione partono da un'analisi del contesto in cui si trova il materiale librario. A seguito del sopralluogo effettuato nei locali che lo ospitano vengono effettuate valutazioni che prendono in considerazione in primo luogo l'entità e lo stato di conservazione della merce, allo scopo di determinare con precisione i tempi, i mezzi ed

il personale da impiegare nel trasloco. La fase successiva è la stesura di un piano operativo su misura che tiene conto delle particolarità del contesto e delle peculiarità del materiale da movimentare.

In particolari situazioni, come nel caso di collezioni di pregio o di archivi da conservare in deposito in attesa dell'apertura della sede di destinazione, possono rendersi necessari interventi speciali altamente qualificati.

Il materiale ad alto valore artistico necessita di essere maneggiato con un elevato livello di attenzione e di cura. Per la sua conservazione e il trasporto vengono adottati appositi protocolli nel rispetto di severe disposizioni. L'eventuale spolveratura viene effettuata con l'ausilio di macchinari all'avanguardia e personale altamente specializzato.


Il deposito temporaneo avviene in magazzini appositamente predisposti per garantire le condizioni ottimali di conservazione, in attesa di poter procedere alla ricollocazione del materiale librario nel luogo di destinazione finale.

IL DEPOSITO NEI MAGAZZINI

Coopservice Library offre una soluzione **semplice** e **adeguata** per la custodia dei libri e documentazione per periodi di tempo diversificati sulla base delle **specifiche esigenze** del Cliente. Il **deposito** può rendersi necessario per sopperire alla indisponibilità temporanea dei locali di destinazione oppure per consentire di effettuare operazioni di **manutenzione straordinaria** quali la spolveratura o l'eventuale disinfezione.


Per garantire una **conservazione ottimale**, durante il deposito, saranno assicurate la corretta climatizzazione dei locali e la sicurezza del patrimonio custodito.

CONTATTI - Library

 Via Luciano Lama, 15/17 · Cavriago (RE)


 0522 385111

 0522 385262

 Via Vaccareccia, 39 · Pomezia (Roma)

 06 9110281

 06 91801072

 Via Cortina, 13 · Milano (MI)

 02 93550279

 02 93550279

 Via Amman, 14/A · Cordenons (PN)

 0434/541074

 0434/541110

 coopservicelibrary@coopservice.it

 www.coopservice.it

SPOLVERATURA E ALTRI SERVIZI ACCESSORI

Coopservice Library mette a disposizione delle biblioteche un servizio di spolveratura automatica e manuale dei libri, avvalendosi delle attrezzature più adeguate sulla base del loro stato di conservazione.

Coopservice Library è inoltre in grado di fornire un'ampia gamma di **servizi accessori** altamente qualificati: disinfezione del materiale librario aggredito da muffe, copertinatura dei libri, conservazione sottovuoto (in buste di polietilene) di libri, giornali e documenti, applicazione di sistemi antitaccheggio, servizi di inventario, immagazzinamento e spedizione. È disponibile anche un **servizio specializzato** per la pulizia delle scaffalature lignee e metalliche con prodotti appositamente selezionati per garantire i **migliori risultati**.



TRACCIABILITÀ

Sia il carrello utilizzato per il trasporto dei libri che il furgone che li trasferisce da una sede all'altra sono forniti di un sistema di tracciabilità che permette di monitorare il percorso.



LIBRI ANTICHI

Particolare attenzione viene rivolta al trasferimento dei patrimoni librari antichi, data la fragilità del supporto cartaceo. Le condizioni di trasferimento sono subordinate allo stato di conservazione del materiale artistico che può richiedere l'adozione di misure speciali.



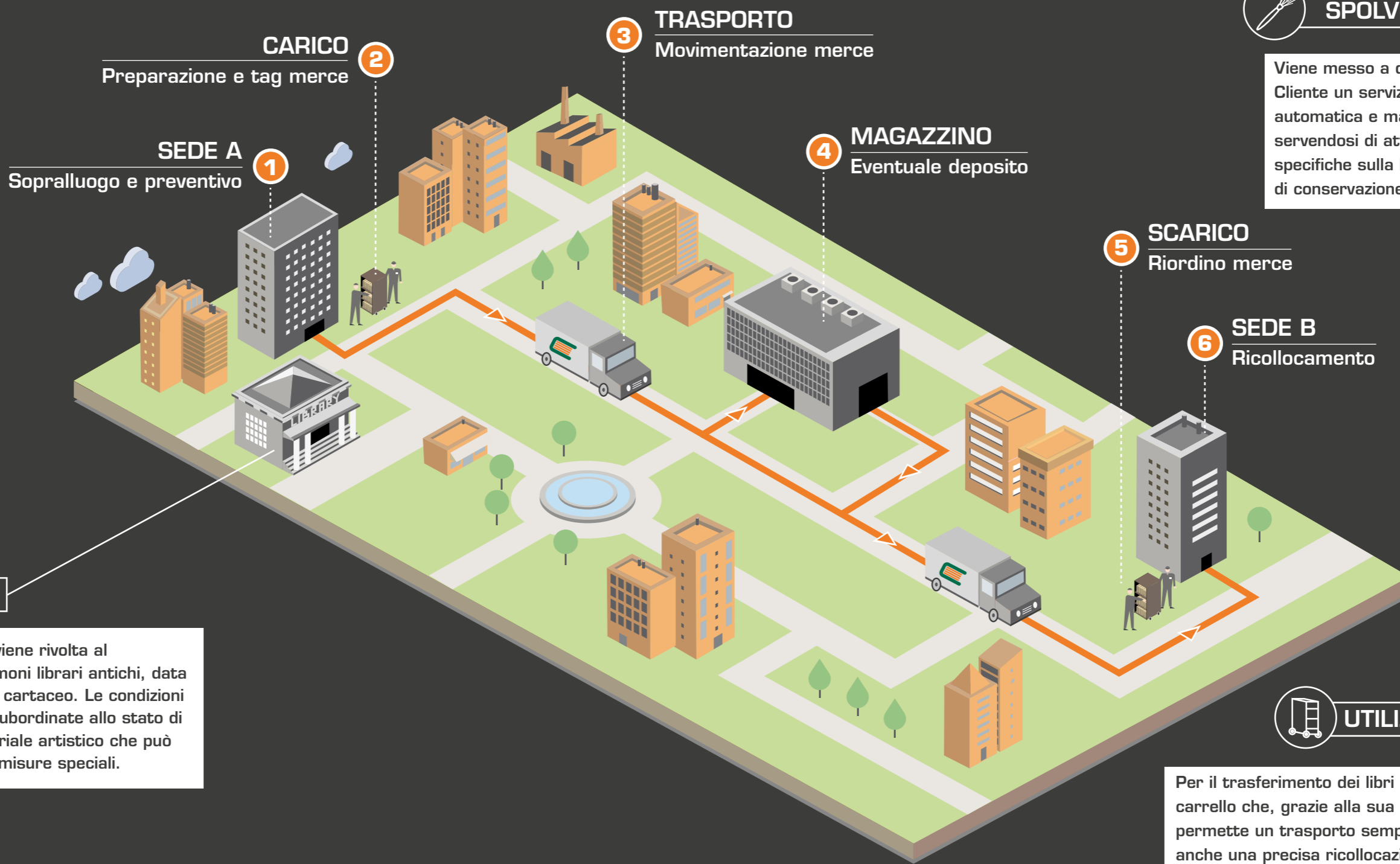
SPOLVERATURA

Viene messo a disposizione del Cliente un servizio di spolveratura automatica e manuale dei libri servendosi di attrezzature specifiche sulla base del loro stato di conservazione.



UTILIZZO CARRELLO

Per il trasferimento dei libri si utilizza un apposito carrello che, grazie alla sua conformazione, permette un trasporto semplice e sicuro, ed anche una precisa ricollocazione dei libri.



CARICO

Preparazione e tag merce

SEDE A

Sopralluogo e preventivo

TRASPORTO

Movimentazione merce

MAGAZZINO

Eventuale deposito

SCARICO

Riordino merce

SEDE B

Ricollocazione

HANNO SCELTO I NOSTRI SERVIZI

BIBLIOTECHE COMUNALI

Biblioteca "Panizzi", Reggio Emilia
Biblioteca "San Pellegrino", Reggio Emilia
Biblioteca della Provincia di Reggio Emilia
Biblioteca di Albinea (RE)
Biblioteca di Cavriago (RE)
Biblioteca di Correggio (RE)
Biblioteca di Luzzara (RE)
Biblioteca di Novellara (RE)
Biblioteca di Scandiano (RE)
Biblioteca di Modena
Biblioteca di Medolla (MO)
Biblioteca di Loiano (BO)
Biblioteca di Mantova
Biblioteca di Gonzaga (MN)
Biblioteca di Viadana (MN)
Biblioteca di La Spezia

Biblioteca di Guidizzolo (MN)
Biblioteca di San Giorgio (MN)
Biblioteca di Capriate San Gerardo (BG)
Biblioteca di Bedizzole (BS)
Biblioteca di Lainate (MI)
Biblioteca di Vanzaghella (MI)
Biblioteca di Melzo (MI)
Biblioteca di Segrate (MI)
Biblioteca di Cassago di Brianza (LC)
Biblioteca di Fino Mornasco (CO)
Biblioteca di Chivasso (TO)
Biblioteca di Domodossola (VB)
Biblioteca "Aprosiana", Ventimiglia (IM)
Biblioteca "L. Lagorio", Imperia
Biblioteca di Genova
Biblioteca di Portogruaro (VE)

Biblioteca di Breganze (VI)
Biblioteca di Ravenna (Conservatorio)
Biblioteca "Ca'Foscari", Venezia
Biblioteca di Caorle (VE)
Biblioteca di Calenzano (FI)
Biblioteca di Scandicci (FI)
Biblioteca di Montale (PT)
Biblioteca "Luigi Fumi", Orvieto (TR)
Biblioteca di Baschi (TR)
Biblioteca di Gubbio (PG)
Biblioteca di Umbertide (PG)
Biblioteca di Cave (RM)
Biblioteca di Tivoli (RM)
Biblioteca di Sora (FR)
Biblioteca Civica di Cuneo
Biblioteca di Bresso (MI)

BIBLIOTECHE UNIVERSITARIE E SPECIALIZZATE

Biblioteca Università di Modena e Reggio Emilia
Biblioteca Centro Ricerche e Produzioni Animali - CRPA (RE)
Biblioteca dei Cappuccini di Reggio Emilia
Biblioteca Facoltà di Ingegneria Università di Modena
Biblioteca Facoltà di Fisica Università di Modena
Biblioteca Universitaria Policlinico di Modena
Biblioteca Ortopedica Università di Modena
Biblioteca Istituto Ispanico, Bologna
Biblioteca Università di Parma
Biblioteca Tecnologica di Firenze

Biblioteca Istituto Beni Artistici Culturali e Naturali (BO)
Biblioteca Polo Scientifico Ravenna
Biblioteca Università di Ravenna
Biblioteca Scienze Ambientali di Ravenna
Biblioteca Ospedale Careggi, Firenze
Biblioteca Polimoda, Firenze
Biblioteca Conservatorio "S. Pietro e Maiello", Napoli
Biblioteca Facoltà Ingegneria Università di Napoli
Biblioteca Accademia di Belle Arti di Roma
Biblioteca Scienza della Terra, Modena

Biblioteca Università "Federico II", Napoli
Biblioteca Università Genova
Biblioteca Università Bocconi
Biblioteca Collegium Germanicum, Roma
Biblioteca Università La Sapienza, Roma
Biblioteca Università "Roma Tre", Roma
Biblioteca Centro Alti Studi per la Difesa (CASD)
Biblioteca Istituto Germanico di Roma
Biblioteca American School, Milano

ARCHIVI


Archivio Nazionale Agenzia delle Entrate, Roma
Archivio Nazionale Istituto "A. Cervi", Roma
Archivi dei Tribunali di Reggio Emilia, Palermo, Catania, Roma, Trieste
Archivio Storico Istituto "A. Cervi", Roma
Archivio Gruppo Editoriale L'Espresso, Roma
Archivio Storico Comune di Modena
Archivio del Comune di Nonantola (MO)
Archivi delle Agenzie delle Entrate di Vicenza, Trieste, Imperia, Savona, Portoferraio (LI), L'Aquila, Roma, Pistoia

Archivio dell'Agenzia del Territorio, Reggio Emilia
Archivio della Guardia di Finanza, L'Aquila
Archivio Storico Ufficio del Territorio, Cagliari
Archivio Ospedaliero Estav Centro, Pistoia
Archivio Ospedaliero Monselice, Padova
Archivio Ospedaliero Mellino Mellini, Brescia
Archivio sede centrale Coca-Cola
Museo di Cremona

 **coopservice**

Tutti i diritti riservati © 2019

CONTATTI · Sede centrale

 **Via Rochdale, 5 - Reggio Emilia**

 **0522 94011**

 **0522 940128**

 **info@coopservice.it**

 **www.coopservice.it**

